



**FEDERACIÓN CÁNTABRA DE
DEPORTES DE MONTAÑA Y ESCALADA**

Teléfono y Fax: 942.755.294
C/ El Salto, s/n (antiguo Colegio Casimiro Sáiz),
1ª Planta, 3ª puerta a la izquierda.
Apartado de Correos, 6
39200 Reinosa (Cantabria)

LA FCDME INFORMA

La Federación Cantabra de Deportes de Montaña y Escalada, en base a informaciones compartidas por la Fundación Oso Pardo (F.O.P.), quiere advertir a los senderistas sobre la posible presencia de osos pardos en la zona del suroeste de Cantabria.

Entre los senderos homologados afectados en la zona señalada por la F.O.P. como de posible riesgo, se encontrarían los siguientes

SENDEROS GR®

GR 202 ET2, RUTA DE LA RECONQUISTA

Discurre por el Ayuntamiento de Camaleño.

GR 71 ET3, ET4, ET5, ET6 Y ET7, EL SENDERO DE LA RESERVA DE SAJA

Discurre por los Ayuntamientos de Cabuérniga, Los Tojos, Ruente, Tudanca, Polaciones, Cabezón de Liébana, Cillorigo de Liébana y Potes.

GR 73 ET3, LA CALZADA DE LOS BLENDIOS

Discurre por los Ayuntamientos de Valdeolea, Campoo de Enmedio y Reinosa.

GR 99 ET1, ET2 Y ET2.1, CAMINO NATURAL DEL EBRO

Discurren por los Ayuntamientos de la Hermandad de Campoo de Suso, Campoo de Enmedio, Reinosa, Las Rozas de Valdearroyo, Valdeprado del Río y Valderredible.



**FEDERACIÓN CÁNTABRA DE
DEPORTES DE MONTAÑA Y ESCALADA**

Teléfono y Fax: 942.755.294
C/ El Salto, s/n (antiguo Colegio Casimiro Sáiz),
1ª Planta, 3ª puerta a la izquierda.
Apartado de Correos, 6
39200 Reinosa (Cantabria)

SENDEROS PR®

PR-S 2, CAMINO DE ÁLIVA

Discurre por el Ayuntamiento de Camaleño.

PR-S 3, CAMINO DE ARCEÓN

Discurre por los Ayuntamientos de Peñarrubia, Cillorigo de Liébana, Potes y Camaleño.

PR-S 4, CAMINO DE PASANEU

Discurre por los Ayuntamientos de Lamasón, Peñarrubia, Cillorigo de Liébana, Potes y Camaleño.

PR-S 5, CAMINO DE PIASCA

Discurre por los Ayuntamientos de Pesaguero, Cabezón de Liébana, Potes y Camaleño.

PR-S 6, CAMINO DEL VALLE DE CERECEDA

Discurre por los Ayuntamientos de Vega de Liébana, Potes y Camaleño.

PR-S 7, CAMINO DE VALDEBARÓ

Discurre por el Ayuntamiento de Camaleño.

PR-S 15, CAMINO DE LA CASCADA DE SOMO

Discurre por el Ayuntamiento de Camaleño.

PR-S 33, ASCENSIÓN A SOMALOMA

Discurre por el Ayuntamiento de Valdeprado del Río.



**FEDERACIÓN CÁNTABRA DE
DEPORTES DE MONTAÑA Y ESCALADA**

Teléfono y Fax: 942.755.294
C/ El Salto, s/n (antiguo Colegio Casimiro Sáiz),
1ª Planta, 3ª puerta a la izquierda.
Apartado de Correos, 6
39200 Reinosa (Cantabria)

PR-S 34, RUTA DE LOS PUEBLOS ABANDONADOS

Discurre por los Ayuntamientos de Valdeprado del Río y Valderredible.

PR-S 35, RUTA DE LAS HENESTROSAS A MERCADILLO

Discurre por el Ayuntamiento de Valdeolea.

PR-S 39, RUTA ARGÜESO—PUERTOS DE FUENTES

Discurre por el Ayuntamiento de la Hermandad de Campoo de Suso.

PR-S 40, CAMINO A LOS PIES DEL LIGUARDI

Discurre por el Ayuntamiento de la Hermandad de Campoo de Suso.

PR-S 61, RUTA DE LOS MENHIRES

Discurre por el Ayuntamiento de Valdeolea.

PR-S 80, SENDA DESDE EL NACIMIENTO DEL RÍO EBRO

Discurre por el Ayuntamiento de la Hermandad de Campoo de Suso.

PR-S 81, SENDA DEL ACEBAL

Discurre por el Ayuntamiento de la Hermandad de Campoo de Suso.

PR-S 82, SENDA A HOYO SACRO

Discurre por el Ayuntamiento de la Hermandad de Campoo de Suso.

PR-S 83, CAMINO DE LOS BALCONES DEL OSO

Discurre por el Ayuntamiento de la Hermandad de Campoo de Suso.



**FEDERACIÓN CÁNTABRA DE
DEPORTES DE MONTAÑA Y ESCALADA**

Teléfono y Fax: 942.755.294
C/ El Salto, s/n (antiguo Colegio Casimiro Sáiz),
1ª Planta, 3ª puerta a la izquierda.
Apartado de Correos, 6
39200 Reinosa (Cantabria)

PR-S 84, RUTA DE LAS CUENCAS

Discurre por el Ayuntamiento de la Hermandad de Campoo de Suso.

PR-S 85, CAMINO VIEJO AL HAYEDO DE SUANO

Discurre por el Ayuntamiento de la Hermandad de Campoo de Suso.

PR-S 86, SENDA AL MONTE DE SOTO

Discurre por el Ayuntamiento de la Hermandad de Campoo de Suso.

PR-S 88, VALLE DE BEDOYA

Discurre por el Ayuntamiento de Cillorigo de Liébana.

PR-S 90, VALDEANIEZO

Discurre por el Ayuntamiento de Cabezón de Liébana.

PR-S 91, PORTILLO DE BRAÑES

Discurre por el Ayuntamiento de Cabezón de Liébana.

PR-S 95, PICO JANO

Discurre por el Ayuntamiento de Vega de Liébana.

PR-S 96, SENDA DEL VALLE DE CERECEDA

Discurre por el Ayuntamiento de Vega de Liébana.

PR-S 97, ALCORNOCAL DE TOLIBES

Discurre por los Ayuntamientos de Potes y Vega de Liébana.



**FEDERACIÓN CÁNTABRA DE
DEPORTES DE MONTAÑA Y ESCALADA**

Teléfono y Fax: 942.755.294
C/ El Salto, s/n (antiguo Colegio Casimiro Sáiz),
1ª Planta, 3ª puerta a la izquierda.
Apartado de Correos, 6
39200 Reinosa (Cantabria)

PR-S 101, (PR-PNPE 22), PEÑA OVIEDO

Discurre por el Ayuntamiento de Camaleño.

PR-S 102, (PR-PNPE 23), RUTA DE TORRE DE LOS HORCADOS ROJOS

Discurre por el Ayuntamiento de Camaleño.

PR-S 103, (PR-PNPE 24), RUTA DE LOS PUERTOS DE ÁLIVA

Discurre por el Ayuntamiento de Camaleño.

PR-S 104, (PR-PNPE 26), RUTA DEL HAYEDO DE LAS ILCES

Discurre por el Ayuntamiento de Camaleño.

PR-S 105, (PR-PNPE 27), RUTA BREZ—CANAL DE LAS ARREDONDAS

Discurre por el Ayuntamiento de Camaleño.

PR-S 113, RUTA DE PUERTOS DE FUENTES

Discurre por los Ayuntamientos de Los Tojos y Hermandad de Campoo de Suso.

PR-S 114, BÁRCENA MAYOR-OZCABA

Discurre por los Ayuntamientos de la Hermandad de Campoo de Suso, Cabuérniga, Los Tojos y Ruento.

PR-S 118, RUTA CANAL DE CUREÑAS

Discurre por los Ayuntamientos de la Hermandad de Campoo de Suso, Cabuérniga, Los Tojos y Ruento.

PR-S 119, BRAÑA LOS TEJOS

Discurre por el Ayuntamiento de Peñarrubia.



**FEDERACIÓN CÁNTABRA DE
DEPORTES DE MONTAÑA Y ESCALADA**

Teléfono y Fax: 942.755.294
C/ El Salto, s/n (antiguo Colegio Casimiro Sáiz),
1ª Planta, 3ª puerta a la izquierda.
Apartado de Correos, 6
39200 Reinoso (Cantabria)

PR-S 169, (Antes PR-S 69) CIRCUITO POR LA BASE DEL MONTE OTERO

Discurre por el Ayuntamiento de Valdeolea.

SENDEROS SL®

SL-S 30, ASCENSIÓN AL ENDINO

Discurre por el Ayuntamiento de Valdeolea.

SL-S 31, RUTA DEL CAMESA JOVEN

Discurre por el Ayuntamiento de Valdeolea.

SL-S 32, SENDA FLUVIAL DE LOS MOLINOS DEL RÍO POLLA

Discurre por los Ayuntamientos de Valdeprado del Río y Valderredible.

SL-S 35, RUTA DE ARCERA A LA ERMITA DE LOS REMEDIOS

Discurre por el Ayuntamiento de Valdeprado del Río.

SL-S 36, SENDERO SIETE CRUCES

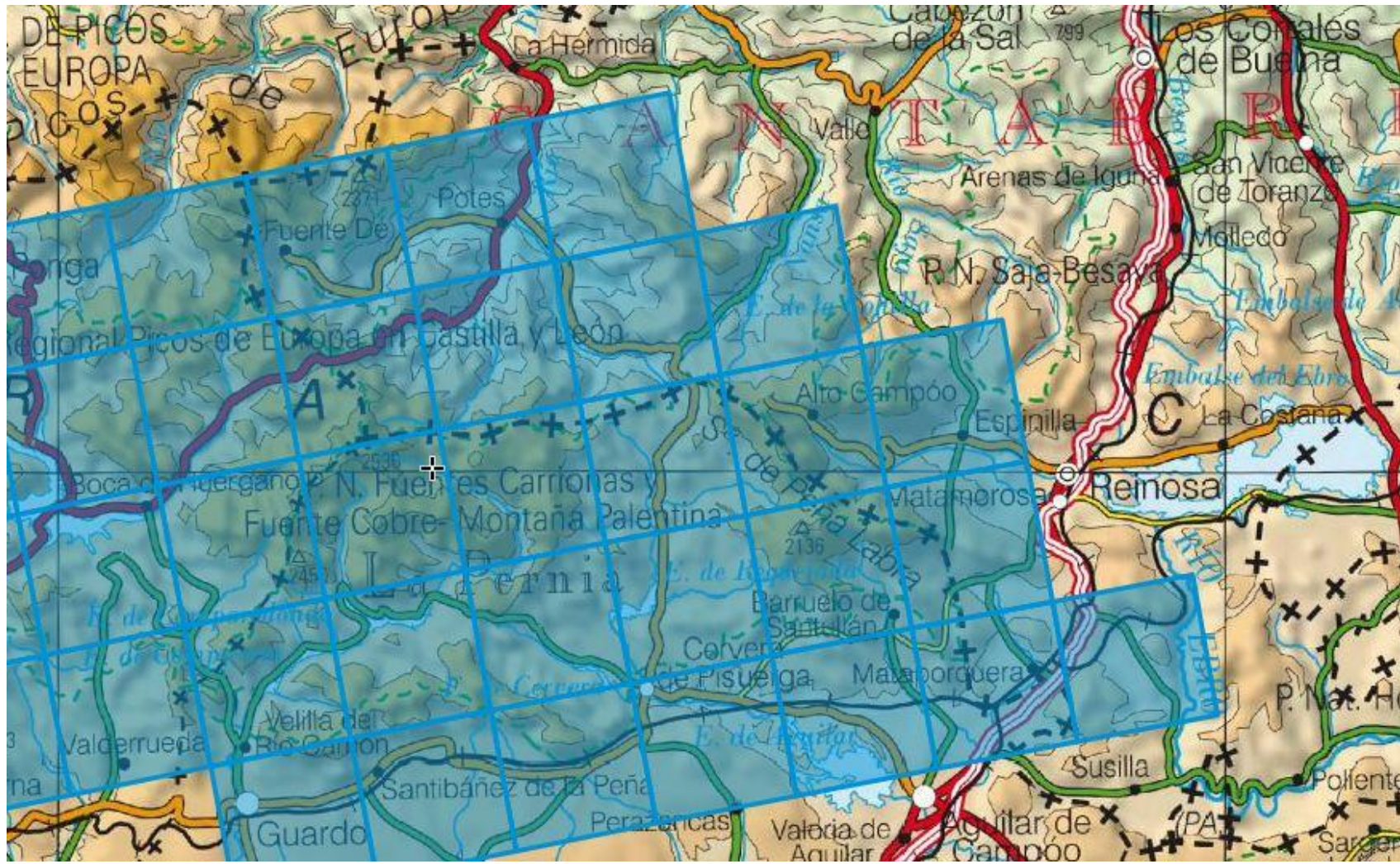
Discurre por el Ayuntamiento de Valdeolea.



FEDERACIÓN CÁNTABRA DE DEPORTES DE MONTAÑA Y ESCALADA

Teléfono y Fax: 942.755.294
C/ El Salto, s/n (antiguo Colegio Casimiro Sáiz),
1ª Planta, 3ª puerta a la izquierda.
Apartado de Correos, 6
39200 Reinosa (Cantabria)

MAPA CON LAS CUADRÍCULAS DONDE ES POSIBLE LA PRESENCIA DE OSOS





FEDERACIÓN CÁNTABRA DE DEPORTES DE MONTAÑA Y ESCALADA

Teléfono y Fax: 942.755.294

C/ El Salto, s/n (antiguo Colegio Casimiro Sáiz),
1ª Planta, 3ª puerta a la izquierda.

Apartado de Correos, 6
39200 Reinosa (Cantabria)

PRECAUCIONES ANTE LA POSIBLE PRESENCIA DE OSOS

Encuentros con osos



10.5

Y para evitar encuentros con osos...

Para prevenir encuentros desagradables en las áreas oseras hay que evitar situaciones de riesgo. Así, si caminamos por una zona con presencia frecuente de oso, y sobre todo si hemos detectado cerca signos recientes como huellas o excrementos, es aconsejable hablar y hacer algún ruido, avanzando despacio y con atención, para evitar un encuentro fortuito y dar tiempo suficiente al oso para localizarnos y alejarse.

No es infrecuente que algunas personas, sin autorización para ello, utilicen cámaras automáticas para

fotografiar fauna, y a veces se han usado cebos para fotografiar osos. Esto es muy peligroso, y puede provocar incidentes graves con el animal y/o la habituación de los osos.

Las recomendaciones que recogen las siguientes viñetas sirven también para evitar problemas con otros animales, como los jabalíes –especialmente cuando están con crías-; hay que tener muy presente que se pasea por la naturaleza salvaje, y puede haber encuentros con diferentes especies, que también tienen derecho a no ser importunadas.

10.3

Oso a larga distancia:



Encuentros con osos

Oso a corta distancia:



Encuentros con osos

El oso se siente amenazado y realiza una "carga disuasoria"



En el caso excepcional de que el oso ataque



Oso en la carretera:





**FEDERACIÓN CÁNTABRA DE
DEPORTES DE MONTAÑA Y ESCALADA**

Teléfono y Fax: 942.755.294

C/ El Salto, s/n (antiguo Colegio Casimiro Sáiz),
1ª Planta, 3ª puerta a la izquierda.

Apartado de Correos, 6
39200 Reinosa (Cantabria)

